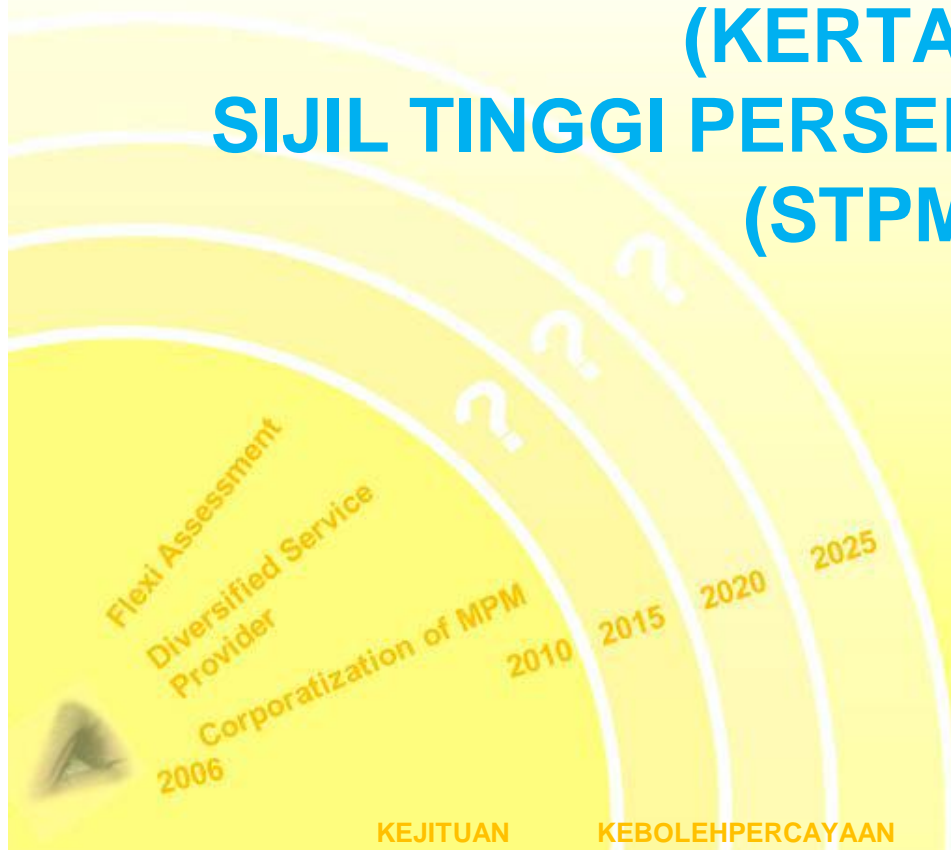




**SOALAN NO 2**  
**KERJA KURSUS SENI VISUAL 3**  
**(KERTAS 970/3)**  
**SIJIL TINGGI PERSEKOLAHAN MALAYSIA**  
**(STPM) 2011**





## **SU Peperiksaan Seni Visual**

Puan Shama Cameela binti Mohammad

### **Nama Panel:**

1. En. Hassan bin Mohd Ghazali - [hassan@fskik.upsi.edu.my](mailto:hassan@fskik.upsi.edu.my)
2. Puan Siti Zaharah Binti Bahran - [sitizaharah6262@yahoo.com](mailto:sitizaharah6262@yahoo.com)
3. Puan Fairuz Binti Abdul Hamid
4. En. Tasrudin bin Marpongi - [azawatasrudin@yahoo.com](mailto:azawatasrudin@yahoo.com)
5. Puan Noraziah binti Yahya

Flexi Assessment  
Diversified Service  
Provider  
Corporatization of MPM  
2006 2010 2015 2020 2025



## PENGGKARYAAN SOALAN 2

Hasilkan sebuah karya seni visual yang bertemakan *KASIH IBU*. Hasil karya anda hendaklah menggunakan bahan yang sesuai dengan tema. Persembahan karya hendaklah dalam bentuk relief atau 3 dimensi.

### **SAIZ KARYA :**

Tidak melebihi =

2 Dimensi - 40 CM X 60 CM

3 Dimensi - 40cm Tinggi X 25cm panjang,  
25 cm lebar

Flexi Assessment  
Diversified Service  
Provider

Corporatization of MPM  
2006

2010 2015 2020 2025

KEJITUAN

KEBOLEHPERCAYAAN

KESAHAN

KESAKSAMAAN

KEADILAN



# ARAHAN KERJA KURSUS

## Arahan Penyediaan Projek Penghasilan Karya

- **PORT FOLIO (WAJARAN 50%)**

- **SATU** PORT FOLIO SAHAJA DIPERLUKAN
- SAIZ PORT FOLIO 28 cm x 38 cm
- MENGANDUNGI DOKUMENTASI BERTULIS DAN BERGAMBAR TENTANG **KESELURUHAN PROSES PENGKARYAAN** ATAU **PEREKAAN**.
- PORT FOLIO HENDAKLAH MENGANDUNGI :
  - PERIHALAN , ILUSTRASI, LAKARAN, GAMBAR, DAN RUJUKAN YANG DIKEHENDAKI OLEH SOALA
- KANDUNGAN PORTFOLIO HENDAKLAH DITAIP MENGGUNAKAN KOMPUTER. JENIS FONT UNTUK TEKS IALAH **TIMES ROMAN** DENGAN SAIZ **12 POIN**.
- TULISAN KREATIF YANG SESUAI BOLEH DIGUNAKAN UNTUK KAPSYEN ATAU PENERANGAN RINGKAS DALAM PORT FOLIO.
- GAMBAR LANGKAH-LANGKAH SEMASA PROSES PENGHASILAN KARYA HENDAKLAH DISERTAKAN PADA BAHAGIAN AKHIR PORT FOLIO.

Flexi Assessment  
Diversified Service  
Provider  
Corporatization of MPM  
2006 2010 2015 2020 2025

KEJITUAN

KEBOLEHPERCAYAAN

KESAHAN

KESAKSAMAAN

KEADILAN



- **PADA MUKA DEPAN DEPAN FOLIO,**  
TULISKAN BUTIRAN :  
NAMA MATA PELAJARAN, KOD KERTAS, NOMBOR PUSAT, ANGKA GILIRAN,  
NO KAD PENGENALAN DAN NOMBOR SOALAN KERJA KURSUS.
- **KULIT FOLIO HENDAKLAH KEMAS DAN RINGKAS,** TIDAK PERLU DIHIASI ATAU DITAMPAL DENGAN BAHAN ASING (KOLAJ).
- PORT FOLIO HENDAKLAH DIJILID SECARA **COMB BINDING.**





# ARAHAN KERJA KURSUS

## ARAHAN PENYEDIAAN PROJEK PENGHASILAN KARYA

- **HASIL KARYA (WAJARAN 50%)**

- HASIL KARYA HENDAKLAH DIBUAT DALAM BENTUK **DUA DIMENSI** ATAU **TIGA DIMENSI**. MENGIKUT SPESIFIKASI YANG DITETAPKAN DALAM SOALAN.

- BAHAN BERBAHAYA SEPERTI KACA, BESI, DAWAI TAJAM, BAHAN BERACUN (TOKSIK), BAHAN CECAIR, BAHAN MUDAH PECAH **TIDAK BOLEH** DIGUNAKAN UNTUK PENGHASILAN KARYA.

- UNSUR SENSITIF YANG MENYENTUH ASPEK BUDAYA, KAUM, JANTINA, AGAMA DAN **POLITIK TIDAK DIBENARKAN SAMA SEKALI** DIGUNAKAN DALAM HASIL KARYA.

- **HASIL KARYA HENDAKLAH DILABEL DENGAN BUTIRAN :**

- NAMA MATA PELAJARAN

- NOMBOR KAD PENGENALAN

- ANGKA GILIRAN

- NOMBOR SOALAN KERJA KURSUS

- KOD KERTAS

- ANGKA GILIRAN

- NOMBOR PUSAT

# PERATURAN DALAM PENGHASILAN KARYA



- KERJA KURSUS HENDAKLAH DIJALANKAN SECARA INDIVIDU DENGAN BIMBINGAN DAN PENYELIAAN GURU SENI VISUAL.
- DALAM PROSES PENYEDIAAN PORT FOLIO DAN PENGHASILAN KARYA, CALON TIDAK DIBENARKAN SAMA SEKALI MENDAPATKAN BANTUAN AMALI DARIPADA ORANG LAIN.
- CALON HENDAKLAH MENGGUNAKAN KREATIVITI SENDIRI DALAM PENGHASILAN KARYA, TETAPI MESTI MENGIKUT SAIZ KARYA YANG DITETAPKAN DALAM SOALAN.
- SEKIRANYA TERDAPAT BUKTI PORT FOLIO ATAU HASIL KARYA **BUKAN HASIL KERJA CALON YANG SEBENAR**, KEPUTUSAN PEPERIKSAAN CALON BAGI MATA PELAJARAN SENI VISUAL **AKAN DIBATALKAN**.

# Definisi



- Kasih

- Menurut Kamus Dewan Edisi ke-empat

1. cinta:berahi, sayang, suka, asmara
2. belas kasihan, kurnia, timbang rasa, beri perhatian, simpati,

Contoh :

**Bagaimana nak tanam selasih,  
Tanamlah mari di rumpun keladi;  
Bagaimana hati nak kasih,  
Kasih bercampur denganlah budi.**

Flexi Assessment  
Diversified Service  
Provider

Corporatization of MPM  
2006

2010 2015 2020 2025

KEJITUAN

KEBOLEHPERCAYAAN

KESAHAN

KESAKSAMAAN

KEADILAN





# Definisi

- Ibu
- emak:bonda, ibu suri, ibunda, umi, mak,encik, mama, mami, induk, indung,ina, ibung, uai, embok, bok, indu
- induk, inti,pokok,



# Definisi



- Relif
- *Menurut wikipedia*
- A *relief* is a sculptured artwork where a carved or modelled form is raised (or in the case of a **sunken relief**, lowered) from a plane from which the main elements of the composition project (or sink). Raising or lowering the plane is achieved by removing material not relevant to the image. In the case of sunken relief, the material composing the central image is carved out.

Flexi Assessment  
Diversified Service  
Provider  
Corporatization of MPM  
2006 2010 2015 2020 2025

KEJITUAN

KEBOLEHPERCAYAAN

KESAHAN

KESAKSAMAAN

KEADILAN



# Jenis teknik relief

- **Bas-relief or low relief**

- A **bas-relief** ("low relief", French pronunciation: [\[baʁɛljɛf\]](#), from the [Italian](#) *basso rilievo*) or **low relief** is a projecting image with a shallow overall depth. The background is very compressed or completely flat, as on most coins, on which all images are in low relief.

- **High relief**

- High relief (or *alto rilievo*, from Italian) is where the most prominent elements of the composition are undercut and rendered at more than half in the round against the background.

Flexi Assesment  
Diversified Service  
Provider  
Corporatization of MPM  
2006 2010 2015 2020 2025

KEJITUAN

KEBOLEHPERCAYAAN

KESAHAN

KESAKSAMAAN

KEADILAN

## Jenis-jenis Relif



- **Sunken relief**



- A sunken-relief depiction of Pharaoh [Akhenaten](#) with his wife [Nefertiti](#) and daughters. Note how strong shadows are needed to define the image.
- Sunken relief, also known as [intaglio](#) or hollow relief, is where the image is made by carving into a flat surface.



## B.KAJIAN DAN PENYELIDIKAN BERDASARKAN TEMA

### 1. Definisi

a. Tema

b. Karya bentuk relief

**Contoh visual karya-karya yang bertema “Kasih Ibu” dan persembahan karya dalam bentuk relief.**

### 2. Elemen Kajian

Penerangan dan visual sumber-sumber idea berkaitan tema kasih ibu.

### 3. Pilihan Tajuk:

-Lakaran awal berdasarkan tema dan tajuk untuk mendapat idea.

Ia meliputi lakaran kecil, lakaran kasar dan lakaran terus.

-Dalam lakaran yang dihasilkan mesti bersesuaian berdasarkan rujukan visual yang berkaitan.



## C. LAKARAN PERKEMBANGAN IDEA

1. Membuat pilihan lakaran awal sebagai sumber lakaran perkembangan idea.



Flexi Assessment  
Diversified Service  
Provider

Corporatization of MPM

2006 2010 2015 2020 2025

KEJITUAN

KEBOLEHPERCAYAAN

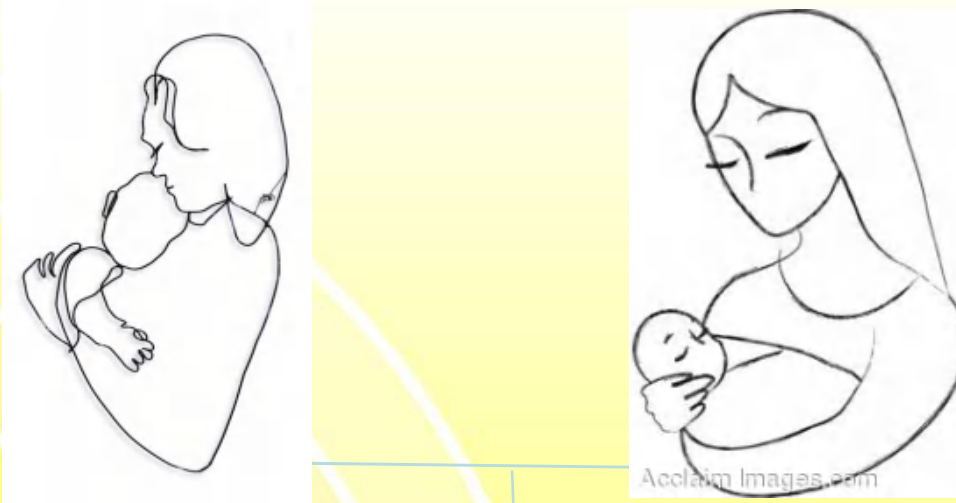
KESAHAN

KESAKSAMAAN

KEADILAN

## D. LAKARAN AKHIR

1. Memilih lakaran yang diolah berdasarkan kajian yang telah dilakukan dari lakaran perkembangan idea. Memilih beberapa lakaran dari perkembangan idea untuk idea gubahan bagi karya akhir.

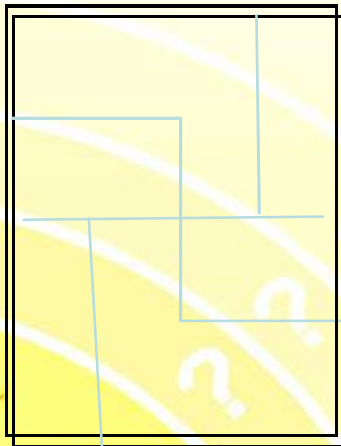


Beberapa lakaran perkembangan idea untuk kajian gubahan/komposisi karya akhir.

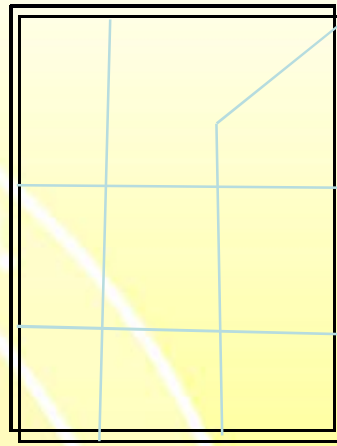
## E. KAJIAN KOMPOSISI KARYA AKHIR



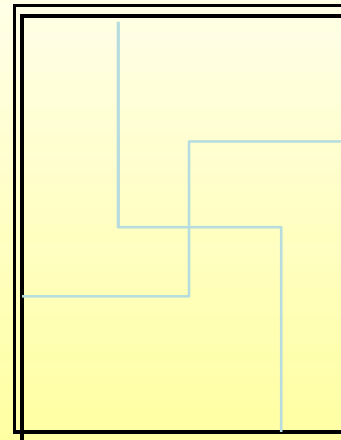
2. Merangka idea-idea komposisi untuk mendapatkan karya akhir.  
Cth: beberapa komposisi menggunakan imej-imej dari hasil lakaran perkembangan idea.



komposisi 1



komposisi 2



komposisi 3

Nota: calon boleh mereka cipta komposisi yang lebih kreatif.





## F. KAJIAN MEDIA & TEKNIK

1. Media ( bebas ).
2. Teknik –
  - a. karya relief:
    - i. Kolaj
    - ii. ‘paper mache’
    - iii. Arca timbunan (dihasilkan timbul suatu permukaan 2-D)
  - b. karya 3D
    - i. arca

Eksperimentasi pelbagai media dan alatan untuk membuat kajian penerokaan karya.

## G. PENGOLAHAN ASPEK-ASPEK KOMPOSISI DALAM GUBAHAN KARYA



- Susunan/reka letak unsur seni reka dan prinsip rekaan dalam menghasilkan karya serta penggunaan media dan teknik bersesuaian.

### Contoh-contoh komposisi dalam karya



Flexi Assessment  
Diversified Service  
Provider

Corporatization of MPM  
2006

2010 2015

KEJITUAN

KEBOLEHPERCAYAAN

KESAHAN

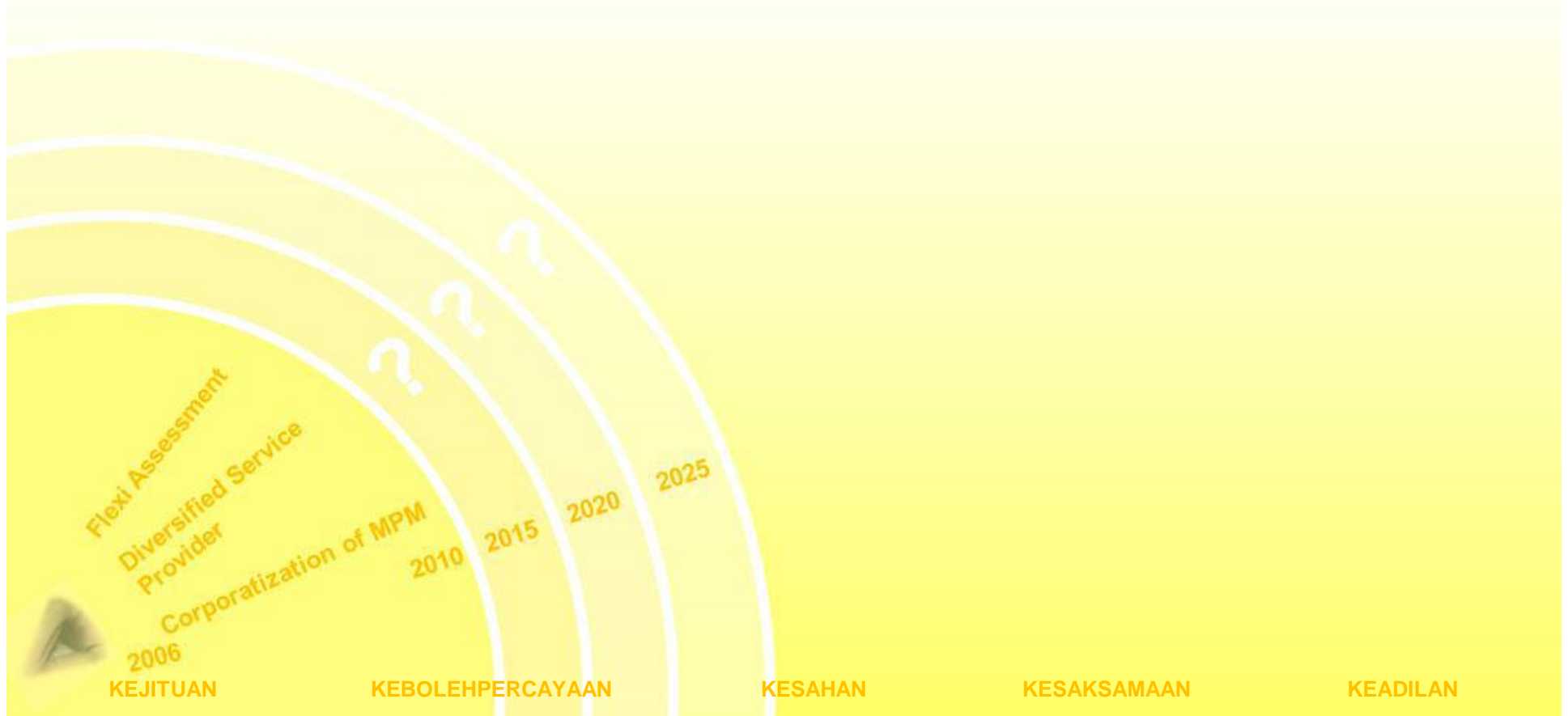
KESAKSAMAAN

KEADILAN

## E. PROSES DAN TEKNIK PENGHASILAN KARYA



# GAMBAR ALAT & BAHAN



## H. RUJUKAN DAN MAKLUMAT



Senarai segala bahan rujukan yang lengkap seperti:

- Buku, akhbar, risalah dan sebagainya.
- Rujukan internet ( laman web ).
- Temuduga (hasil temuduga dalam bentuk teks, foto).
- Orang sumber/tokoh (biodata dan foto).

Flexi Assessment  
Diversified Service  
Provider  
Corporatization of MPM  
2006 2010 2015 2020 2025

KEJITUAN

KEBOLEHPERCAYAAN

KESAHAN

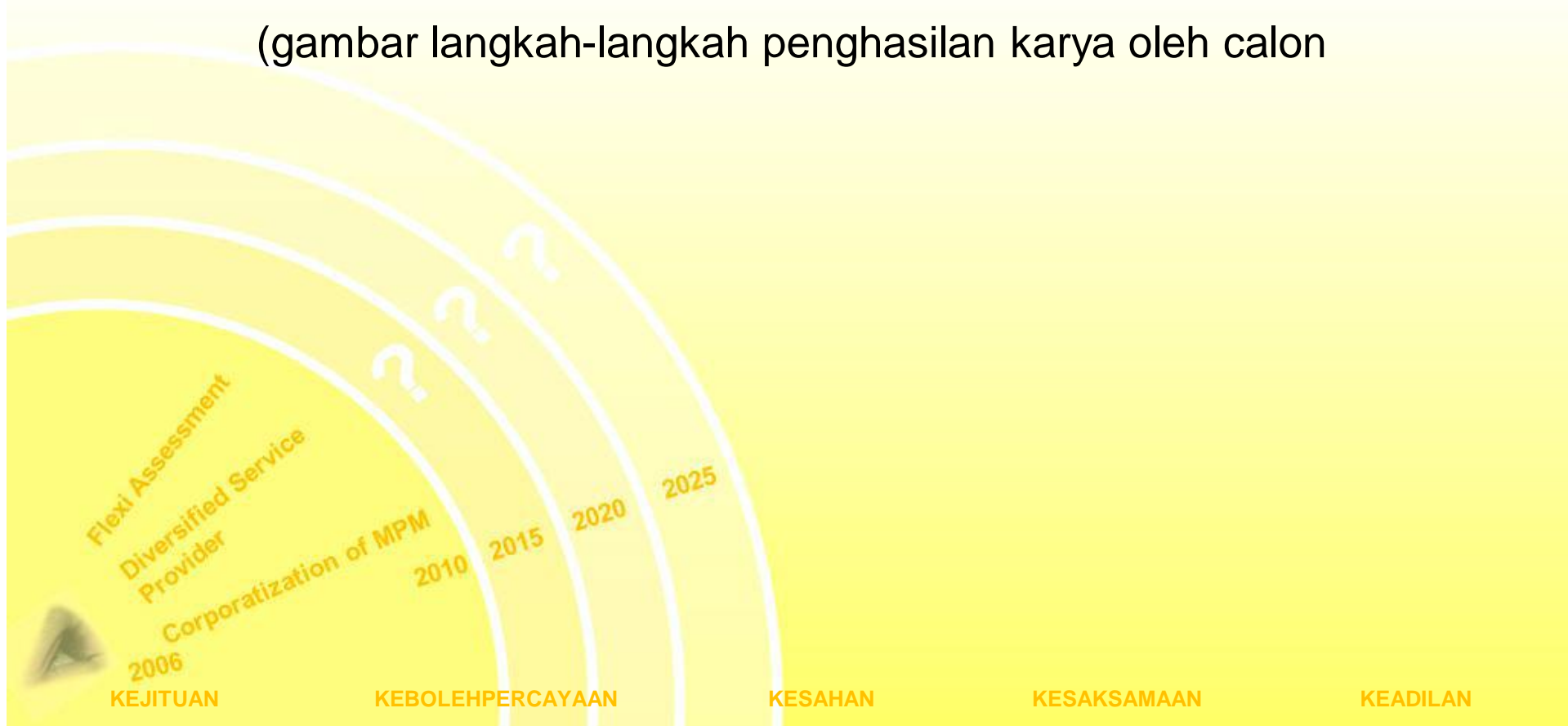
KESAKSAMAAN

KEADILAN



- **PROSES DAN TEKNIK PENGHASILAN KARYA**

(gambar langkah-langkah penghasilan karya oleh calon





# I. BIBLIOGRAFI

Penulisan sesebuah bibliografi perlu mengandungi elemen-elemen asas yang dimulakan dengan:

- Pengarang
- Tahun penerbitan
- Judul
- Maklumat penerbitan (jilid, isu, edisi, muka surat dll)
- Maklumat tambahan (URL) (jika perlu)

Flexi Assessment  
Diversified Service  
Provider  
Corporatization of MPM  
2006 2010 2015 2020 2025

KEJITUAN

KEBOLEHPERCAYAAN

KESAHAN

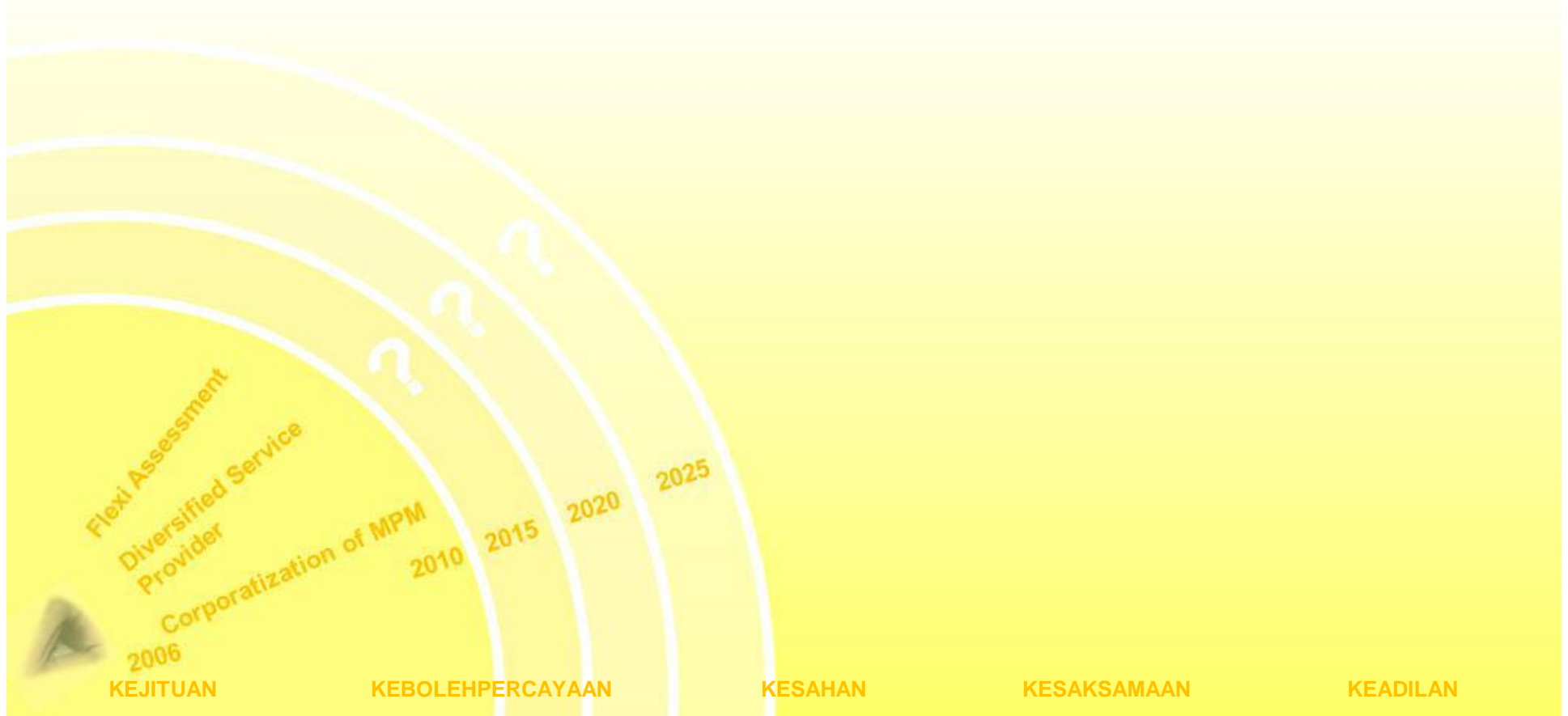
KESAKSAMAAN

KEADILAN

# PROSES DAN TEKNIK PENGHASILAN KARYA



(gambar langkah-langkah penghasilan karya oleh calon)



# CONTOH KARYA AKHIR



Flexi Assessment  
Diversified Service  
Provider  
Corporatization of MPM  
2006

2010 2015 2020 2025

KEJITUAN

KEBOLEHPERCAYAAN

KESAHAN

KESAKSAMAAN

KEADILAN





- REFLEKSI/RUMUSAN

(Diskripsi, intepretasi, analisis dan pertimbangan calon terhadap karya yang telah dihasilkan)





# TERIMA KASIH

Flexi Assessment  
Diversified Service  
Provider

Corporatization of MPM

2010 2015 2020 2025

KEJITUAN

KEBOLEHPERCAYAAN

KESAHAN

KESAKSAMAAN

KEADILAN